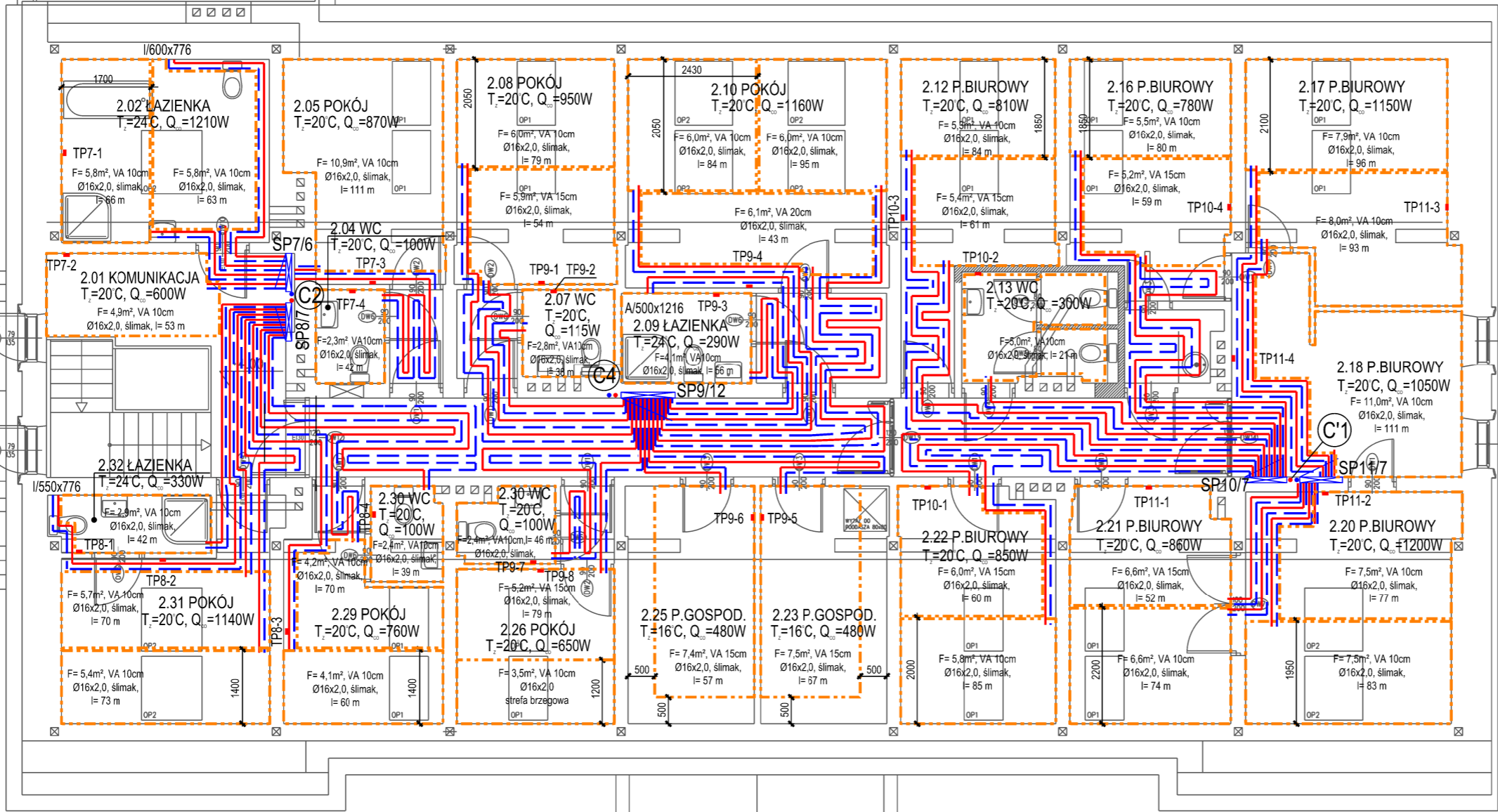


RZUT PIĘTRA - INSTALACJA
OGRZEWANIA PODŁOGOWEGO
SKALA 1:100



LEGENDA:

2.17 P.BIUROWY
T_i=20°C, Q_d=1150W
C2
F= 8,0m², VA 10cm
Ø16x2,0, ślimak,
l= 93 m

Nr i nazwa pomieszczenia
Temp.w pom.zimą, zapotrzebowanie ciepła

Pion instalacji ogrzewania podłogowego,
parametry 45/35°C

Przewody instalacji ogrzewania
podłogowego w pętli, 2xØ16x2,0

F- powierzchnia ogrzewania podłogowego,
Ø16x2,0 rura wielowarstwowa, ślimak - sposób ułożenia rur
w pętli, VA 10 - odl. między rurami, l- długość rur w pętli liczona
razem z przyłączami l=93m

SP1/11
KG
TP
l/600x1532

Szafka podtynkowa nr 1 na rozdzielacze
ogrzewania podłogowego z 11-oma
odgałęzieniami
Dwufunkcyjny kocioł gazowy, konensacyjny
ACV typ HeatMaster 35TC
ze zbiornikiem cwu o poj. 100l
Dobowy, elektroniczny regulator temp., podtynkowy,
zasilanie 230V
Grzejnik stalowy drabinkowy, łazienkowy, IRYS
600- szerokość, 1532 - wysokość [mm]

Jednostka projektowa	"EFEKT" Małgorzata Nowaczyńska										
Inwestor	35-328 Rzeszów, ul.Ks.J.Popietuszki 20/42										
Obiekt	Powiat Leżański ul. Kopernika 8, 37-300 Leżajsk										
	Przebudowa zabytkowego budynku Domu Pomocy Społecznej w Piskorowicach-Mołynach wraz z altaną oraz kanalizacją deszczową										
Adres	Piskorowice 295, działka nr ewid: 491/2, Obręb: 0030 Piskorowice, Jednostka ewid.: 180804, 2 Leżajsk										
Branża	instalacje sanitarne										
Faza	projekt wykonawczy										
Projektant	Andrzej Zabratyński										
Sprawdzający	mgr inż. Małgorzata Nowaczyńska										
Data	październik 2018										
Tytuł rysunku	RZUT PIĘTRA - INSTALACJA OGRZEWANIA PODŁOGOWEGO										
Skala	1:100										
Numer	S-09										